

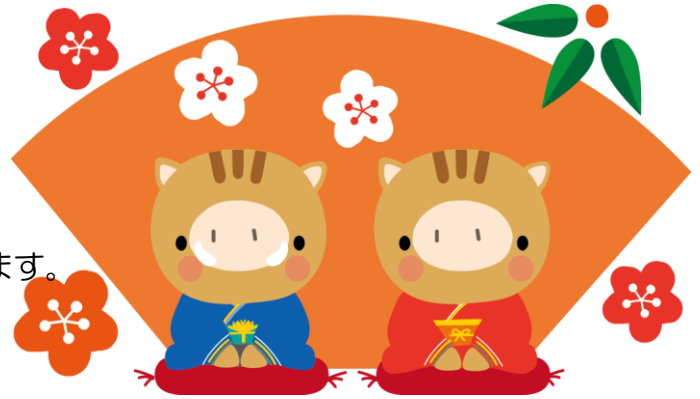
介護老人保健施設はくじゅ デイケア通信

2019 1月号 vol.79 2019.1.5 発行
〒039-1161 八戸市河原木字北沼 22-39
Tel (0178)28-4003

-はくじゅホームページのお知らせ-
下記アドレスかQRコードより
アクセスして是非ご覧下さい。
アドレス <http://sg-hakuju.com/>



新年あけましておめでとうございます。
昨年は皆様より多大なるご愛顧を頂きまして
ありがとうございました。
皆様にとりまして幸多き一年となりますよう、
心からお祈り致します。
今年は『平成』最後のお正月ですね。30年、
長い様であつという間に過ぎてきたような気がします。
寒さも雪もまだしばらく続きますが、体調不良や
転倒などに気を付けてお過ごしください。
本年もどうぞよろしくお願い致します。



新人紹介



かわむら りょうこ
氏名 川村 良子
職種 介護福祉士

明るく話しかけやすい職員を
目指して頑張ります。
宜しくお願い致します。

はくじゅデイケアに
新しい職員が
加わりました。
どうぞよろしく
お願い致します。



1月

交流会&活動内容

交流会

- 1/ 6 (日) 八戸歌と踊りの愛好会 様
- 1/ 13 (日) 浜市川神楽 様
- 1/ 20 (日) 泉徳千佳社中 様
- 1/ 27 (日) 華扇会 様

理美容散髪ボランティア

1/ 16 (水) 13:00~

ヤクルト販売

1/ 9(水)、15(火)、23(水)、29(火)

誕生会 1/ 29(火)



1ヶ月の活動予定カレンダーを用意しております。上記以外の活動(カレッジ含む)については、月間カレンダーを参照ください。気になる活動がある際にはお気軽にスタッフまで声をかけて下さい。

※当広報誌の個人情報は各個人の同意を得たものに限って掲載しております。

デイケア通信 農学部便り

今年もあっという間に一年が過ぎましたが、皆様はどんな一年だったでしょうか？
農学部では今年も畑や調理などを皆さんと一緒にしてきましたので、活動の一部をご紹介しますと思います。



春先には
花の苗や野菜
米などを
畑に植えました。



夏ごろは
畑で採れた
野菜をサラダに。

美味しく
いただきました。



寒くなってきたころには
ひつつみを作りました。
久しぶりの調理に
チャレンジしてくださった方もいました。

農学部は来年も畑や調理を中心に活動を行っていきます。
その中でも、皆さんのお家の自慢の一品なども集めたりといった
新しいことも初めて見たいとも思っています。
是非皆さんの意見もいただければと思いますので
よろしくお願いします。